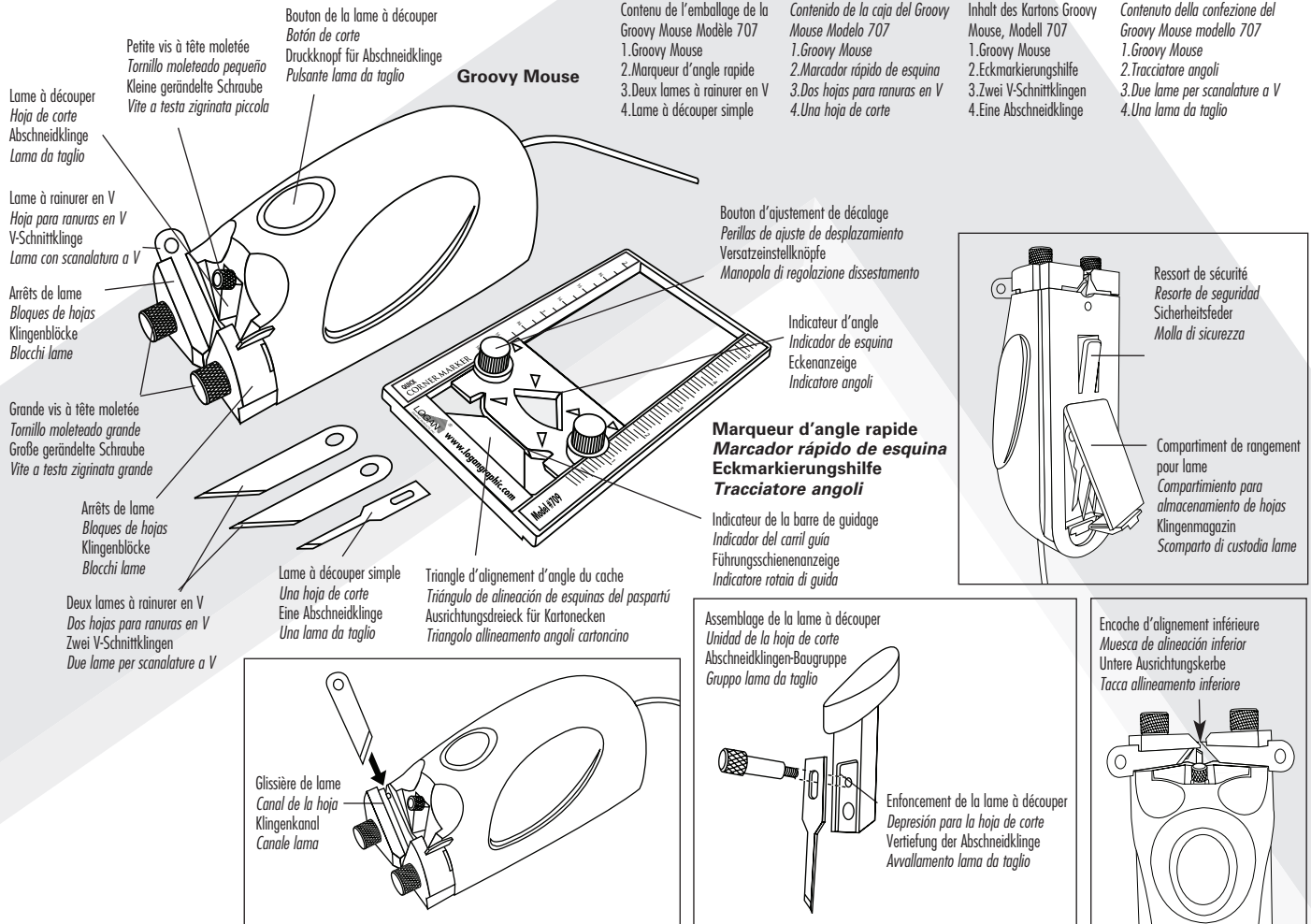


MODE D'EMPLOI • MANUAL DE INSTRUCCIÓN Y OPERACIÓN • BEDIENUNGSANLEITUNG • MANUALE D'USO



Contenu de l'emballage de la Groovy Mouse Modèle 707

1. Groovy Mouse
2. Marqueur d'angle rapide
3. Deux lames à rainurer en V
4. Lame à découper simple

Contenido de la caja del Groovy Mouse Modelo 707

1. Groovy Mouse
2. Marcador rápido de esquina
3. Dos hojas para ranuras en V
4. Una hoja de corte

Inhalt des Kartons Groovy Mouse, Modell 707

1. Groovy Mouse
2. Eckmarkierungshilfe
3. Zwei V-Schnittklingen
4. Eine Abschneidklinge

Contenuto della confezione del Groovy Mouse modello 707

1. Groovy Mouse
2. Tracciatore angoli
3. Due lame per scanalature a V
4. Una lama da taglio

Bouton d'ajustement de décalage
Perillas de ajuste de desplazamiento
Versatzstellknöpfe
Manopola di regolazione disassamento

Indicateur d'angle
Indicador de esquina
Eckanzeige
Indicatore angoli

Marqueur d'angle rapide
Marcador rápido de esquina
Eckmarkierungshilfe
Tracciatore angoli

Indicateur de la barre de guidage
Indicador del carril guía
Führungsschieneanzeige
Indicatore rotaia di guida

Ressort de sécurité
Resorte de seguridad
Sicherheitsfeder
Molla di sicurezza

Compartiment de rangement pour lame
Compartimento para almacenamiento de hojas
Klingenmagazin
Scoperto di custodia lame

Assemblage de la lame à découper
Unidad de la hoja de corte
Abschneidklingen-Baugruppe
Gruppo lama da taglio

Enfoncement de la lame à découper
Depresión para la hoja de corte
Vertiefung der Abschneidklinge
Avvallamento lama da taglio

Encoche d'alignement inférieure
Muesca de alineación inferior
Untere Ausrichtungskerbe
Tacca allineamento inferiore

Garantie
Logan Graphic Products, Inc. (« Logan ») garantit le Groovy Mouse, modèle 707, contre tout défaut de matériel ou de fabrication pendant une période d'une année à compter de la date du premier achat. Logan s'engage à réparer ou à remplacer, à sa charge, toute pièce de rechange nécessaire qui s'avère défectueuse. Si le produit doit être renvoyé à Logan pour la réparation ou le remplacement de pièces, une autorisation de renvoi écrite doit être obtenue auprès de Logan. Le coût de renvoi du produit à Logan, y compris les assurances, est à la charge de l'acheteur. Logan n'assume aucune responsabilité en cas de dommage ou de perte, de type incident ou conséquent et direct ou indirect, résultant de l'utilisation de ce produit. La garantie couvre exclusivement le premier acheteur et ne peut être cédée ni transférée. La présente garantie prime toute autre garantie qu'elle soit explicite ou implicite.

Garantía
Logan Graphic Products, Inc. ("Logan") garantiza que el modelo 707 de Groovy Mouse no presentará defectos materiales ni de fabricación durante un periodo de un año desde la fecha de compra original. Logan garantiza que reparará o reemplazará, a su sola discreción, cualquier pieza de repuesto necesaria que resulte defectuosa. El producto debe ser devuelto a Logan para la reparación o el reemplazo de las partes; la autorización de cualquier devolución debe provenir de Logan por escrito. Los costos de la devolución del producto a Logan, incluidos los seguros, estarán a cargo del comprador. Logan no será responsable de las pérdidas o los daños, incidentales o consecuentes, directos o indirectos, que resulten del uso de este producto. Esta garantía se extiende sólo al comprador original y no es asignable ni transferible. Esta garantía reemplaza cualquier otra garantía, expresa o implícita.

Garantie
Logan Graphic Products, Inc. ("Logan") garantiert über einen Zeitraum von einem Jahr ab Kaufdatum, dass die Groovy Mouse - Modell 707 frei von Defekten an Teilen und Konstruktion ist. Logan garantiert, dass als defekt befundene Ersatzteile in eigenem Ermessen von Logan entweder repariert oder ersetzt werden. Sollte das Produkt zur Reparatur oder für Ersatzteile an Logan zurückgesendet werden müssen, so muss Logan eine solche Rücksendung schriftlich genehmigen. Die Kosten der Rücksendung an Logan, einschließlich Versicherungskosten, werden vom Käufer getragen. Logan ist nicht verantwortlich für Zufalls- oder Folgeschäden oder Verluste, ob direkt oder indirekt, die sich aus der Verwendung dieses Produkts ergeben. Diese Garantie gilt nur für den Erstkäufer und kann weder abgetreten noch übertragen werden. Diese Garantie steht anstelle anderer ausdrücklicher oder impliziter Garantien.

Garanzia
Logan Graphic Products, Inc. ("Logan") garantisce il Groovy Mouse modello 707 contro difetti di parti e costruzione per un periodo di un anno dalla data di acquisto. Logan garantisce che riparerà o sostituirà, a propria esclusiva discrezione, eventuali parti che risultino difettose. Qualora si rendesse necessario restituire il prodotto a Logan per essere riparato o per sostituire alcune parti, occorre attendere l'autorizzazione scritta da parte di Logan prima di effettuare la restituzione. I costi per la restituzione del prodotto a Logan, ivi comprese le assicurazioni, saranno a carico dell'acquirente. Logan declina ogni responsabilità per eventuali danni o sinistri, accidentali, diretti o indiretti, derivanti dall'utilizzo di questo prodotto. La presente garanzia si estende solamente all'acquirente originale e non è trasferibile né cedibile. La presente garanzia sostituisce tutte le altre garanzie, espresse o implicite.

Pour de meilleurs résultats n'utilisez que les lames Logan authentiques

Para mejores resultados utilice solamente las cuchillas auténticas de Logan

Für optimale Schneidergebnisse Verwendung von Logan-Originalklingen empfohlen

Per ottenere i migliori risultati usare solamente lame Logan originali

ATTENTION : LAMES EXTREMEMENT TRANCHANTES

PRECAUCIÓN: HOJAS EXTREMADAMENTE FILOSAS

VORSICHT: KLINGEN SIND EXTREM SCHARF!

CAUTELA: LE LAME SONO MOLTO AFFILATE

Utilisez le jeu de lames de rechange Logan n° 326

Utilice el juego de hojas de repuesto #326 de Logan.

Logan Ersatzklingensatz Nr. 326 verwenden.

Utilizzare le lame di ricambio Logan n. 326.



www.logangraphic.com
Logan Graphic Products, Inc.
 1100 Brown Street
 Wauconda, IL 60084 USA
 Phone (847) 526-5515 Fax (847) 526-5155
 Toll Free (800) 331-6232
 Email - info@logangraphic.com
 L1781 8/07

